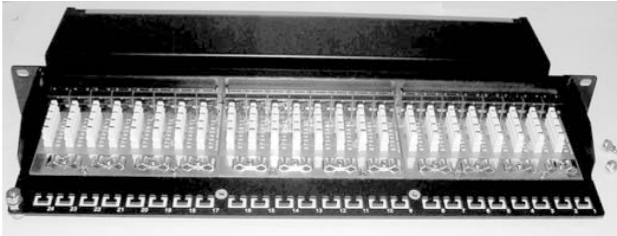


# Vollständig abgeschirmte Schalttafel

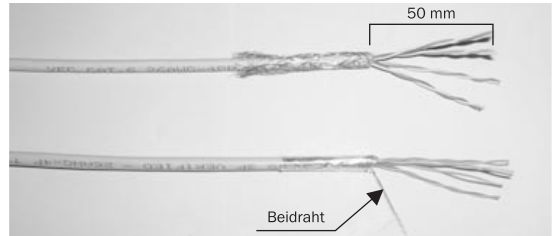
## Installationsanleitung DN-91616S

1



Lösen Sie die Schrauben und öffnen Sie die Metallabdeckung

2

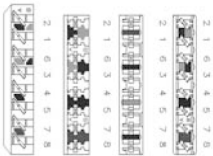


Isolieren Sie ca. 50 mm der Kabelummantelung ab, falten Sie die Abschirmung nach hinten und trennen Sie die Adern in jeweils 4 Paare.

3

**T568A**

**T568B**



|       |             |       |             |
|-------|-------------|-------|-------------|
| Pin 5 | Weiß/Blau   | Pin 5 | Weiß/Blau   |
| Pin 4 | Blau        | Pin 4 | Blau        |
| Pin 1 | Weiß/Grün   | Pin 1 | Weiß/Orange |
| Pin 2 | Grün        | Pin 2 | Orange      |
| Pin 3 | Weiß/Orange | Pin 3 | Weiß/Grün   |
| Pin 6 | Orange      | Pin 6 | Grün        |
| Pin 7 | Weiß/Braun  | Pin 7 | Weiß/Braun  |
| Pin 8 | Braun       | Pin 8 | Braun       |

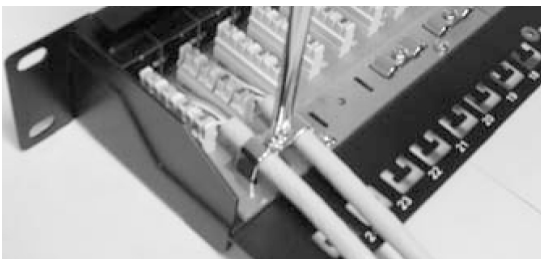
Folgen Sie der Anleitung auf dem Farbcodierungsaufkleber für T568A oder T568B Verkabelung, lassen Sie etwas Raum an der korrekten Stelle und setzen Sie die Adern paarweise in die jeweiligen Schlitz.

4



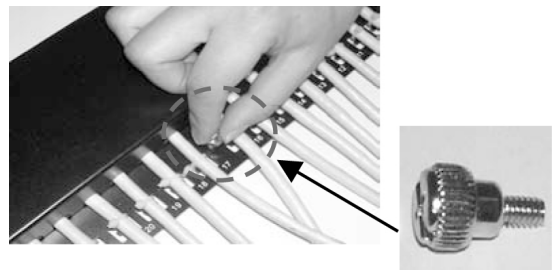
Drücken Sie die Abschirmung zum Kontakt mit der Masse an und halten Sie das Kabel gerade.

5



Ziehen Sie die Schrauben durch das Metallgehäuse fest an, um gleichzeitig zwei Kabelummantelungen zu halten.

6



Setzen Sie die Metallabdeckung auf das Gehäuse und ziehen Sie die Schrauben an.

7



Beenden Sie die Installation.